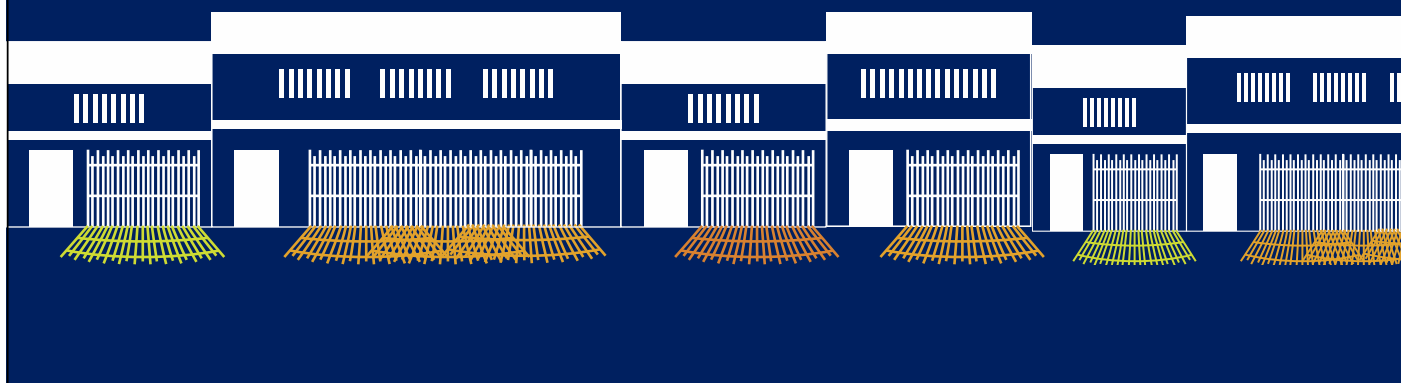


都ライト'14

2015.3.29 学まちコラボ成果報告会

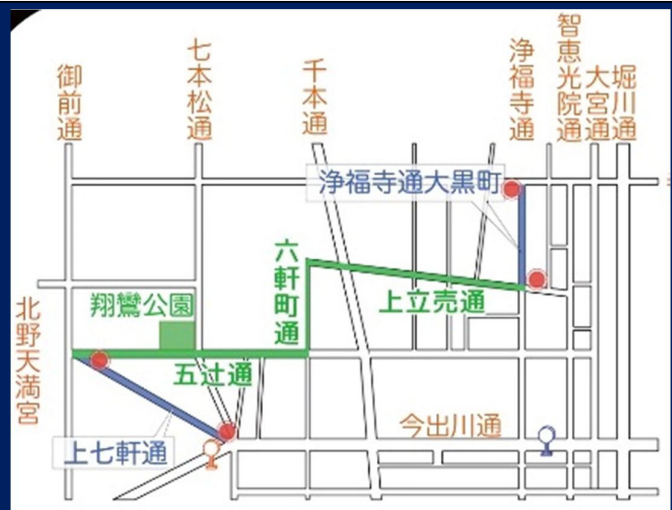


都ライトとは

- 「町家から漏れ出す暮らしの灯り」を表現
- 学生主体
- 10年目
- 町家を後世に残す一助に

開催地域

西陣会場の地図→



開催地	名称	日程	会場	協力
西陣	都ライト'14	11/7~9	浄福寺通大黒町・ 上立売通・六軒町 通・五辻通・上七軒 通	大黒町町内会など
銚参通	銚参通工芸展	10/18~19	銚参通	銚参通工芸展実 行委員会
伏見	まちやライト みゆ~じあむ	9/6	龍谷大学町家キャン パス	京まちや七彩コミュ ニティー

2014年度の目標

1. 来場者の多様化
2. 町家の魅力、暮らしの発信
3. 西陣地域以外での開催
4. 当日スタッフの拡充
5. 照明の充実

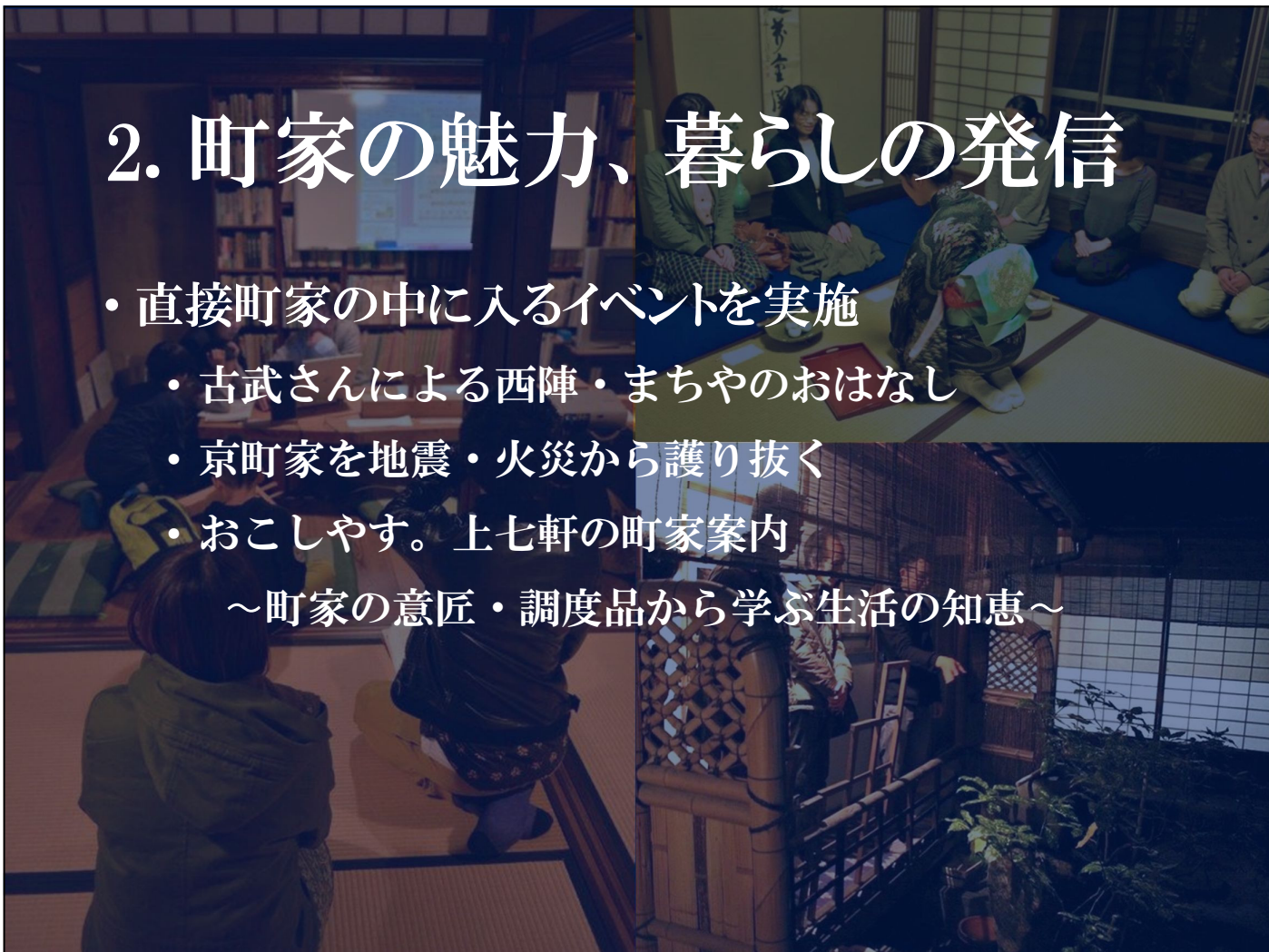
1. 来場者の多様化

- 子供向けイベントの拡充
- 外国人来場者の増加



2. 町家の魅力、暮らしの発信

- 直接町家の中に入るイベントを実施
 - 古武さんによる西陣・まちやおはなし
 - 京町家を地震・火災から護り抜く
 - おこしやす。上七軒の町家案内
- ~町家の意匠・調度品から学ぶ生活の知恵~

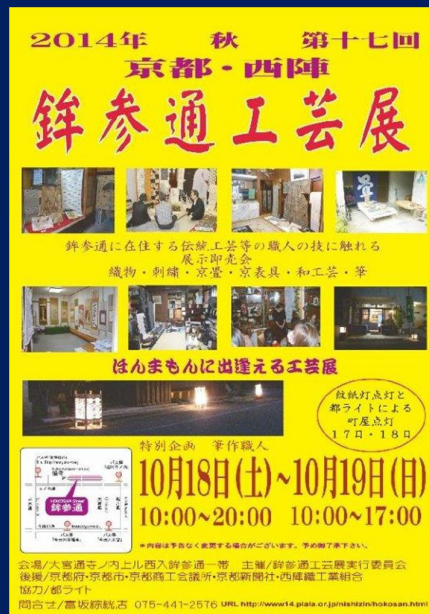


3. 西陣地域以外での開催

◇伏見◇
「京まちや七彩コミュニ
ティー」と連携



◇鉾参◇
開催地域の方からの
提案を受け実施



4. 当日スタッフの拡充

- ・ 109人(昨年度比64人増)
- ・ 京都を中心に11の大学、大学院、その他専門学校



照明作りの協力



当日の受付、案内、
イベント説明



説明会の風景

5. 照明の充実

～会場地域ごとにテーマを作成～

浄福寺通大黒町:「おかえり」



上七軒:「品と華」



五辻通:「ワクワク」



上立売通:「アート」



六軒町通:「やすらぎ」

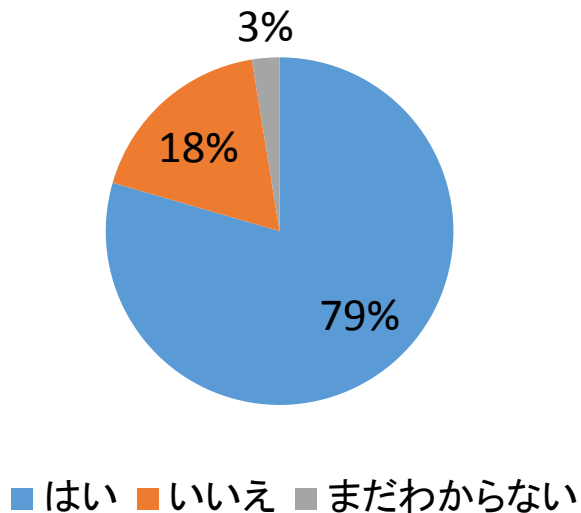


都ライトの価値

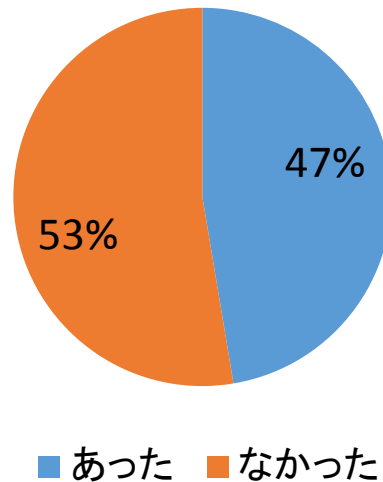
1. 地域活性化
2. 魅力発信
3. 町家の保全
4. 学生が楽しむ

1. 地域活性化

にぎわいを感じたか



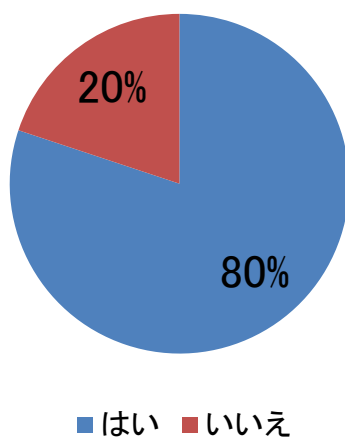
連携の変化



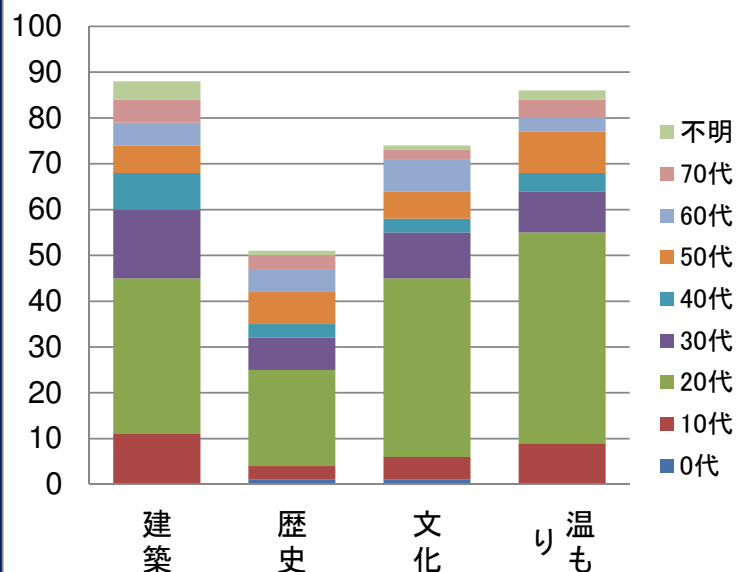
地域のにぎわい創造と地域の関係性の構築に寄与

2. 魅力発信

町家の魅力を感じたか



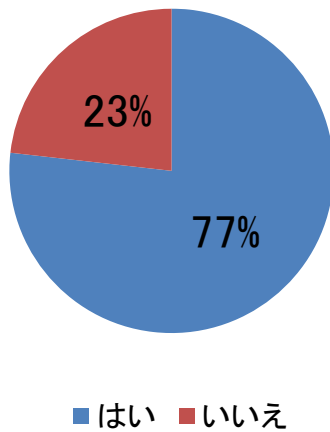
魅力点別年齢層



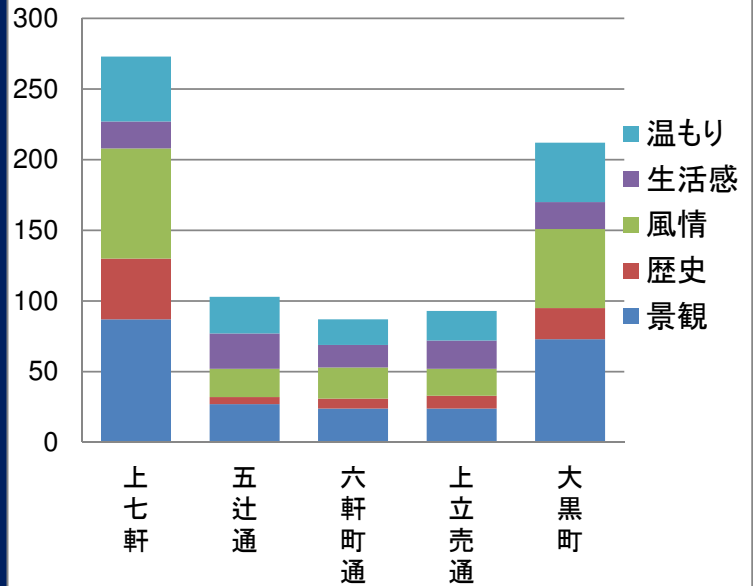
様々な面で魅力を感じて頂けた

2. 魅力発信

町の魅力を感じるか



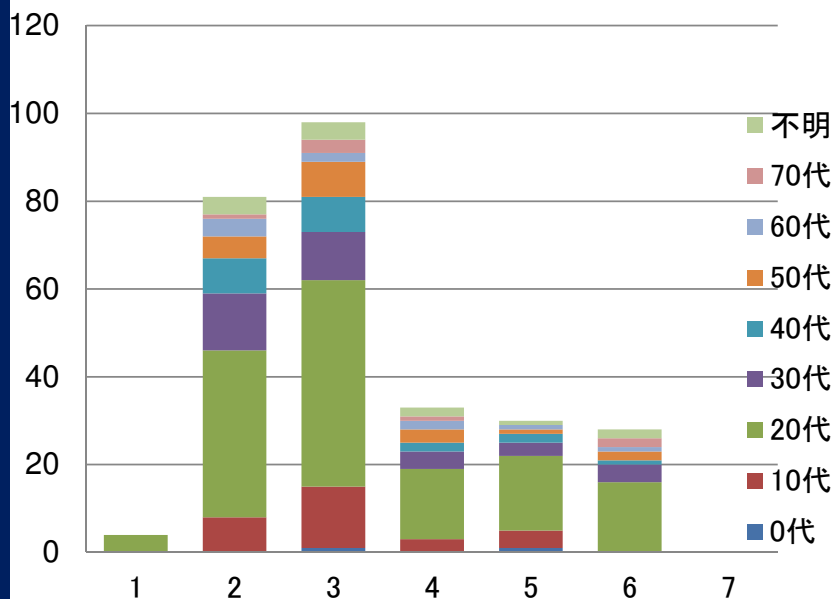
会場別魅力を感じた点



町の魅力発信に貢献

3. 町家の保全

今後どのように関わりたいか



- 1 特に何も思わない
- 2 もっとたくさんさんの町家を見学してみたい
- 3 町家カフェなど、町家を使った店舗や施設を利用してみたい
- 4 町家を使って講演会やコンサートなどのイベントをしてみたい
- 5 一定期間滞在して、その生活を体験してみたい
- 6 自分で借りたり買ったりして住んでみたい
- 7 新しく町家をつくってみたい

10代、20代を中心に様々な関心が見られた

3. 町家の保全

- 町家に住む方向で考えている
- 職住一体の町家暮らしを続けていきたい
- 大変なこともあるが町家に愛着がある

⇒多くの町家住民が居住に前向き

- 町家について考える機会を提供していきたい

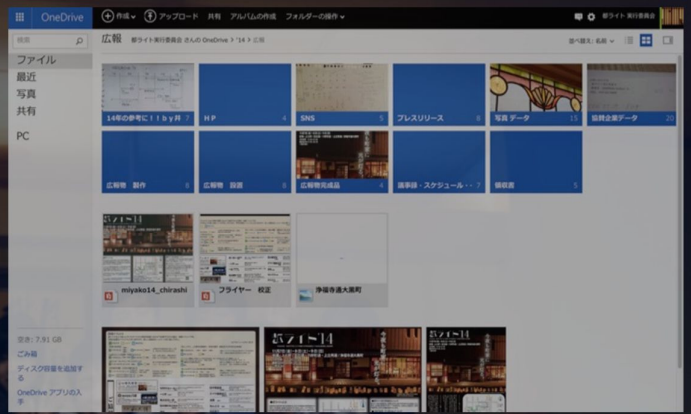
4. 学生が楽しむ ～学生アンケート結果～

- 出会い
 - 地域住民や実行委員の間で
- 成長
 - 責任感、チームワーク
- 経験
 - 京都を知る、地域への思い入れ



引き継ぎ

- ・クラウドの利用
 - ・都ライト'11～都ライト'14
- ・内部報告書の作成
 - ・ノウハウを継承
- ・昨年度の実行委員が継続
 - ・町の人々との関係継続



↑ 情報共有サービス (One Drive)

今後の展望

