

「学まち連携大学」
促進事業

山科・醍醐地域で

「育ちあう、響きあう」地域連携型教育プログラム

活動地域：山科区、伏見区（醍醐地域） 活動時期：平成 28 年 9 月



発表団体名：

京都橘大学

連携メンバー：

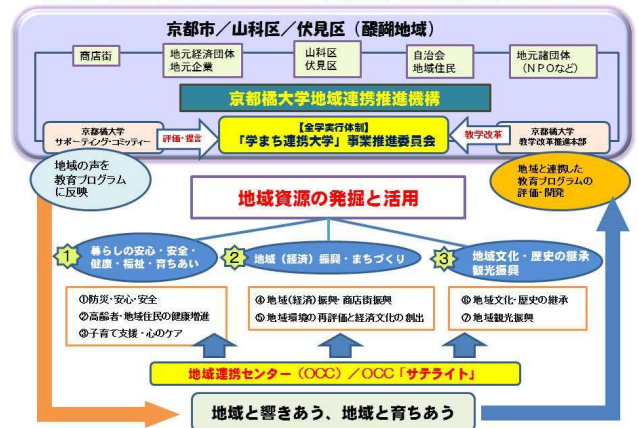
山科・醍醐地域の各学区、町内会、企業、医療法人等

概要：地域に貢献できる人材として成長することを目指し、文・社・医療系の6学部13学科それぞれの特性に合わせた「地域連携型教育プログラム」を展開している。

6学部13学科 文・社・医系の総合大学

国際英語学部 ・国際英語学科	文学部 ・日本語日本文学科 ・歴史学科 ・歴史遺産学科	発達教育学部 ・児童教育学科
現代ビジネス学部 ・経営学科 ・都市環境デザイン学科	看護学部 ・看護学科	健康科学部 ・心理学科 ・理学療法学科 ・救急救命学科 ・作業療法学科 ・臨床検査学科

<山科・醍醐地域で「育ちあう、響きあう」地域連携教育プログラム>



日本語日本文学書道コース

「書塾」

概要：山階学区地域の小学生を対象とした書道教室の実施。月2回の定期開催で正しい書き方、姿勢、書き順、を習得させ、書の魅力を伝える。



児童教育学科

「げん Kids★応援隊」

概要：教員・保育者をめざす学生たちによる、子ども向け企画の運営や地域行事のサポート活動。

実施例：理科実験、水遊び、地蔵盆への参加スポーツ行事など



看護学科

「看護お助け隊」

概要：高齢者から生活の困りごとを事前に聞き取り、学生が解決する正課授業の取組。

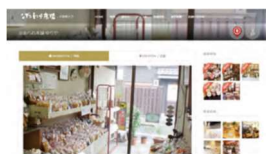
具体例：高所の掃除、網戸の張替え、家具の移動など



都市環境デザイン学科

「こだわり市場」の制作

概要：観光学を学ぶ学生たちによる、京都市内のこだわり店舗紹介冊子・webページ制作活動。店のピックアップ、取材交渉、執筆、デザインまですべて学生が行う。



理学療法学科

「みんないきいき幸齢教室」

概要：転倒予防、認知症予防を目的とした高齢者向け健康体操の実施。ストレッチ、筋力アップエクササイズ、脳トレ体操など。



心理学科

「こころなごみカフェ」

概要：心理学を学ぶ学生による、高齢者を対象とした茶話会形式のイベント。カウンセリングのスキル「傾聴」などを体験的に学習する。

