

## ■ 申込期間

**2010年1月15日[金]～2月3日[水]** 【参加費支払締め切り：2010年2月14日（日）24：00まで】

加盟大学・短期大学 優先受付期間：2010年1月8日（金）～1月14日（木）

※財団法人大学コンソーシアム京都に加盟する大学・短期大学の教職員・学生の方を対象に、優先受付期間を設けています。  
非加盟校の方は、1月15日以降にお申込下さい。

## ■ 申込方法

申込み完了までの流れ **1日目に開催するシンポジウムのみ、当日参加が可能です。（80席限定先着順）**

**STEP 1** お申込み

下記アドレス、もしくは財団法人大学コンソーシアム京都ホームページ上の「参加申込フォーム」に必要事項を入力し申込み手続きを行って下さい。[当財団のトップページにバナー（専用ボタン）を用意致します。]また、申込み手続き完了後の変更は一切受け付けられませんのでご注意ください。申込み手続き完了後に「申込み完了メール」をお送り致します。（翌日になっても申込み完了メールが届かない場合は大学コンソーシアム京都（担当：平井）までお問い合わせ下さい。）  
※2010年1月8日（金）～14日（木）は、財団法人大学コンソーシアム京都に加盟する大学・短期大学の優先受付期間となっております。この期間は、非加盟大学の方はお申込みできませんので、予めご了承ください。

**STEP 2** 参加費のお支払い  
今回より参加費は事前のお支払いとなっております

申込み手続きが完了した方には、後日、郵送にて払込票（請求書）をお送りいたしますので最寄りのコンビニエンスストアで参加費の支払いを行って下さい。取り扱い可能なコンビニエンスストアは同封している払込票の裏面をご覧ください。  
なお、銀行・ゆうちょ銀行などの金融機関ではお支払いができませんのでご注意ください。また、お申込み手続きと参加費のお支払いが完了していない方は参加できませんのでご注意ください。

**【支払締め切り：2010年2月14日（日）24:00まで】**

お振込いただく参加費につきましては、印刷費、webシステム運営費、通信費など、諸準備に使用致しますので、いかなる理由があっても返金等には応じられませんので、予めご了承ください。参加費をお支払いいただいたのち、やむを得ずご欠席された方につきましては、後日、FDフォーラム関連資料を送付致します。

**STEP 3** 参加許可証が届く

参加費の支払いが完了した方には参加許可証をメールにて送信します。2月22日（月）になっても参加許可証（メール）が届かない場合は、大学コンソーシアム京都（担当：平井）までお問い合わせ下さい。

**STEP 4** 当日

当日はプリントアウトした参加許可証（メール）を持参し、受付にて提示して下さい。  
※代理の方が参加される場合は当日の受付にてお申し出下さい。

**URL** <https://event.consortium.or.jp/fd15/>  
もしくは

## ■ 参加費

所 属	区 分	情報交換会含む	情報交換会除く
加盟 大学・短期大学	教職員	5,000円	3,000円
	学生	1,000円	無 料
非加盟 大学・短期大学	教職員、一般	7,000円	5,000円
	学生	2,000円	1,000円

## ■ 第15回FDフォーラム企画検討委員会

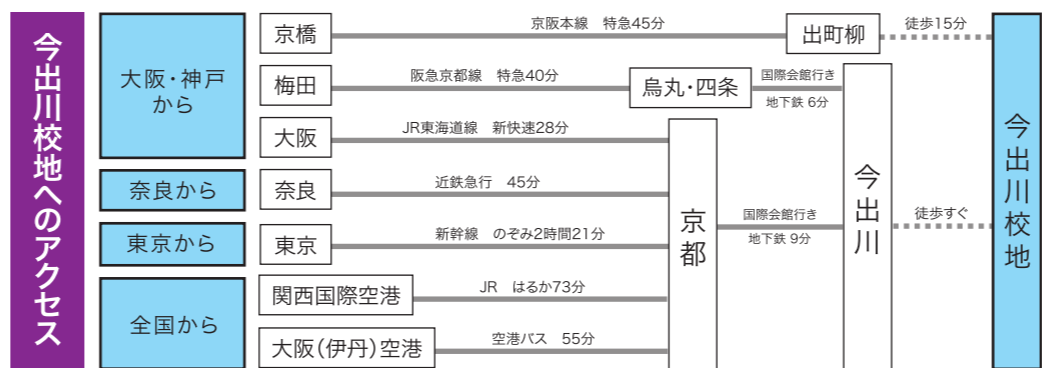
- |  |                                 |
|--|---------------------------------|
| ★金谷 益道 [同志社大学文学部英文学科 准教授]              | 高橋 伸一 [京都精華大学人文学部 教授 共通教育センター長] |
| ☆國安 俊彦 [京都外国語大学・短期大学キャリア英語科 准教授]       | 野田 四郎 [京都ノートルダム女子大学人間文化学科 教授]   |
| 秋澤 雅男 [京都薬科大学一般教育分野 教授]                | 藤枝 真 [大谷大学文学部 准教授]              |
| 大塚 雄作 [京都大学高等教育研究開発推進センター 教授]          | 藤松 素子 [佛教大学社会福祉学部 教授 教授法開発室長]   |
| 河原地英武 [京都産業大学教育エクセレンス支援センター 副センター長 教授] | 松本和一郎 [龍谷大学理工学部 教授 大学教育センター長]   |
| 木野 茂 [立命館大学共通教育推進機構 教授]                | 三浦 潔 [京都文教大学人間学部現代社会科学科 教授]     |
- ★…委員長 ☆…副委員長

## ■ アクセスマップ



■1日目■ 同志社大学 今出川校地 室町キャンパス 寒梅館  
北改札口（無人）から出口2を出て徒歩1分

■2日目■ 同志社大学 今出川校地 新町キャンパス 尋真館・臨光館  
南改札口（有人）から出口4を出て徒歩5分



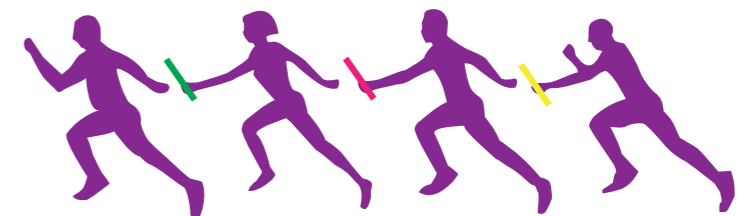
## ■ お問い合わせ先



FDフォーラム担当：平井  
MAIL：fd-15@consortium.or.jp  
TEL：075-353-9163 ※（日・月を除く9:00～17:00）  
FAX：075-353-9101

# 2009年度 第15回FDフォーラム

学生の学びを支える  
つなぐFDの展開



15TH FACULTY DEVELOPMENT FORUM

2010年3月6日[土]・7日[日]

同志社大学 今出川校地

1日目：室町キャンパス 寒梅館  
2日目：新町キャンパス 尋真館・臨光館

主催： 財団法人 大学コンソーシアム京都  
後援：文部科学省・京都府・京都市



# 学生の学びを支える ― つなぐFDの展開 ―

FD義務化の下、「FD」と称する研修機会は広く普及してきたが、FDのあり方についてはさまざまな課題が残されており、「実質的なFD」の実現が求められているところである。FDは、基本的に、学生の学びの活性化に結び付く必要があるが、それを実際にもたらし得るFDを「実質的」と呼ぶことができるであろう。しかし、大学がいかに「よい」教育環境を準備し、教員がいかに「よい」授業を準備したとしても、それだけで学生の学びが活性化するとは限らない。教育や学びは、そこに参加する者の双方向的なやりとりのなかで創り上げられていくものである。そこで、ここでは、それを表すひとつのキーワードとして、「つなぐ」ということに焦点を当ててみることにしたい。シンポジストより、学生・職員・教員・大学といったいくつかの相における「つなぐ」試みと可能性について話題提供いただき、フロア参加者との議論を通して、学生の学びを支える実質的なFDのあり方に迫る機会としたい。

## シンポジスト

### 学生をつなぐFD



**橋本 勝氏**  
(岡山大学教育開発センター 教授)

【経歴】  
岡山大学教育開発センター教授。FD部門長。全学FD委員会の創設時からの唯一のメンバーでいわばFD内ではFDの「生き字引」的存在。但し、出身の京都大学及び同大学院では経済統計学が専門で教育学とは無縁。岡山大学の学生参画型教育改善の黒幕。中・大規模クラスで全体討論型授業を行う橋本メソッドの開発・推進者。大学教育学会常任理事、大学評価学会理事。  
主著：『学生と変える大学教育』『学生・職員と創る大学教育』（いずれもナカニシヤ出版）。

### 教員をつなぐFD



**圓月 勝博氏**  
(同志社大学教育支援機構長 文学部 教授)

【経歴】  
1995年より文学部教授。2007年より教育支援機構長。同志社大学大学院文学研究科修士課程およびインディアナ大学大学院英文学専攻修士課程修了。  
【専門領域】  
専門は「英文学」。

【主な活動や著書】  
現在、大学教育学会理事、大学基準協会正会員資格判定委員会副委員長、日本私立大学連盟FD推進会議運営委員会委員長。  
主な著書『学生の教育評価の国際比較』（東信堂、共著）『学生と創る大学教育』（ナカニシヤ出版、共著）、*The Cambridge Companion to John Dryden* (Cambridge UP、共著)。

### コーディネーター



**大塚 雄作氏** (京都大学高等教育研究開発推進センター 教授)

【経歴】  
大学入試センター研究部助手、放送教育開発センター研究開発部助教授・教授、メディア教育開発センター研究開発部助教授、大学評価・学位授与機構評価研究部助教授を経て、2004年10月より現職。東京大学大学院教育学研究科教育心理専門課程博士課程単位修得退学。

【専門領域】  
専門は「教育心理学」「教育評価」。

【主な活動や著書】  
現在、大学評価・学位授与機構大学機関別認証評価委員会委員など。主な著作『授業評価活用ハンドブック(山地弘起・編、玉川大学出版部)』、『高等教育の個別の実践と普遍的理論化の狭間で―大学評価・FD実践の体験を通して―(高等教育研究・第10集、111-127、日本高等教育学会)』など。

## 情報交換会

開催時間 17:30～19:00  
会場 平安会館 東山の間  
(京都市上京区烏丸通上長者町上ル TEL: 075-432-6181)

URL <http://www.heian-kaikan.com/>



### 職員をつなぐFD



**神保 啓子氏**  
(名城大学大学院教育開発センター 主査)

【経歴】  
2002年3月名城大学大学院博士前期課程生命農学研究科修了。2002年名城大学に勤務。教務課、大学教育開発センター、学務センターを経て、現在、大学教育開発センターでFD(ファカルティ・ディベロップメント)、入学前教育などの仕事を進めて大学教育に携わる。この間、2006年名城大学大学院・学校づくり研究科に入学。2008年3月修了。研究テーマは「価値創造FDマネジメントの方法―コミュニティ・オブ・プラクティスのモデル」。

### 大学をつなぐFD



**小田 隆治氏**  
(山形大学高等教育研究企画センター)

【経歴】  
北里大学医学部助手、山形大学教養部助教授を経て、2003年度より現職。筑波大学大学院修了(理学博士)。  
【専門領域】  
専門は「生物学」「大学改革」。

【主な活動や著書】  
2005-07年山形大学学長特別補佐。現在、「FDネットワークつばさ」議長。主な著書『生物学と生命観(培風館)』など。

## ミニシンポジウム

**第1ミニシンポジウム**  
「学生への支えとなるキャリア教育の構築を目指して」

コーディネーター  
**金谷 益道氏**  
同志社大学 文学部英文学科 准教授

報告者  
**松高 政氏** 京都産業大学 全学共通教育センター 教授  
**岩脇 千裕氏** 労働政策研究・研修機構 研究員  
**森 邦昭氏** 福岡女子大学文学部 教授  
キャリア支援センター長

定員：200名

**第1分科会 「2年次以降につながる初年次教育」**

コーディネーター  
**藤枝 真氏** 大谷大学文学部 准教授

報告者  
**木越 康氏** 大谷大学文学部 准教授  
学生部長  
**本田康二郎氏** 同志社大学商学部 講師  
**杉谷祐美子氏** 青山学院大学 教育人間科学部 准教授

定員：50名

**第4分科会 「学生による授業アンケートの理論・手法・活用」**

コーディネーター  
**松本和一郎氏** 龍谷大学理工学部 教授  
大学教育センター長

報告者  
**大塚 雄作氏** 京都大学 高等教育研究開発推進センター 教授  
**福永 栄一氏** 大阪成蹊大学 現代経営情報学部 准教授  
**小田 隆治氏** 山形大学 高等教育研究企画センター

定員：50名

**第7分科会 「障がい学生支援の実践と課題」**

コーディネーター  
**中野 智世氏** 京都産業大学経営学部 准教授

報告者  
**三橋恵美子氏** 同志社大学学生支援センター 障がい学生支援室 学生支援室コーディネータ  
**佐野真理子氏** (藤田) 広島大学大学院総合科学研究科 教授  
アクセシビリティセンター長  
**石田 久之氏** 筑波技術大学 障害者高等教育研究支援センター 教授  
特命学長補佐(学生支援SD担当)

定員：50名

**第2ミニシンポジウム**  
「社会人を対象としたフルオンライン学習提供の可能性」

コーディネーター  
**藤松 素子氏** 佛教大学社会学部 教授  
教授法開発室長

指定討論者  
**篠原 正典氏** 佛教大学教育学部 教授

報告者  
**松居 辰則氏** 早稲田大学人間科学学術院 人間情報科学科 教授  
**中野 裕司氏** 熊本大学大学院文化科学研究科 教授  
システム学専攻 教授  
**不破 泰氏** 信州大学大学院 工学系研究科 教授

定員：170名

**第2分科会 「講義の復権 ―理論・実践からの分析―」**

コーディネーター  
**國安 俊彦氏** 京都外国語大学・短期大学 キャリア英語科 准教授

指定討論者  
**村上 正行氏** 京都外国語大学マルチメディア 教育研究センター 准教授

報告者  
**安川 哲夫氏** 筑波大学大学院 人間総合科学研究科 教授  
**梶川 裕司氏** 京都外国語大学マルチメディア 教育研究センター 副センター長 教授  
**大島 武氏** 東京工芸大学芸術学部 准教授

定員：50名

**第5分科会 「教養教育の再構築」**

コーディネーター  
**秋澤 雅男氏** 京都薬科大学一般教育分野 教授

野田 四郎氏 京都ノートルダム女子大学 人間文化学科 教授

報告者  
**奥田 雅信氏** 大手前大学総合文化学部 准教授  
**菊池 重雄氏** 玉川大学経営学部国際経営学科 教授  
学士課程教育センター 副センター長  
**慈道 裕治氏** 立命館大学政策科学部 教授  
教養教育センター長

定員：50名

**第8分科会 「高等教育の多様化ニーズと短期大学の課題」**

コーディネーター  
**今井 薫氏** 京都産業大学 リゾネオフィス長  
法務研究科 教授

報告者  
**鳥丸佐知子氏** 京都文教短期大学 幼児教育学科 准教授  
**新島 陽子氏** 京都文教短期大学 教務部教育研究支援課 係長  
**塚本 泰造氏** 宮崎学術短期大学 FD推進委員長 准教授  
**佐藤 清彦氏** 湘北短期大学 事務局長 教務部長

定員：50名

**第3ミニシンポジウム**  
「FDを推進、支援するトップマネジメントの役割」

コーディネーター  
**深野 政之氏** 京都FD開発推進センター 専門研究員

報告者  
**清水 稔氏** 佛教大学 副学長  
**河野 勝彦氏** 京都産業大学 副学長

指定討論者  
**池田 輝政氏** 名城大学 副学長 理事

定員：270名

**第3分科会 「地域連携が大学教育にもたらすもの」**

コーディネーター  
**三浦 潔氏** 京都文教大学 人間学部現代社会科学科 教授

報告者  
**真鍋 和博氏** 北九州市立大学 地域創生学群 准教授  
**住吉 廣行氏** 松本大学 副学長  
**齊山美津子氏** 神戸女子大学 文学部教育学科 教授

定員：50名

**第6分科会 「芸術系領域における教育の可能性」**

コーディネーター  
**高橋 伸一氏** 京都精華大学人文学部 教授  
共通教育センター長

報告者  
**竹宮 恵子氏** 漫画家  
京都精華大学マンガ学部長 教授  
現代美術家  
**椿 昇氏** 京都造形芸術大学芸術学部 教授

指定討論者  
**吉田 文氏** 早稲田大学 教育・総合科学学術院 教授

定員：50名

**第9分科会 「双方向型授業への誘い」**

コーディネーター  
**木野 茂氏** 立命館大学 共通教育推進機構 教授

報告者  
**梅村 修氏** 追手門学院大学 国際教養学部アジア学科 教授  
教育研究所長  
**大崎 雄二氏** 法政大学社会学部  
メディア社会学科 教授  
**杉原 真晃氏** 山形大学基礎教育院 准教授

定員：60名