

全国の大学生・短大生のみなさん！秋は京都観光がお得ですよ～！>



Fri 10/10 ~ Mon 10/13 Student Days で



期間中、
23の文化施設が

学生
無料



秋の京都を満喫



パンフレットには
学生限定のお得情報が
いっぱい♪
要Checkです！

実施期間

平成26年
10月10日(金)~13日(月・祝) [4日間]

※大谷大学博物館に限り10/11(土)~10/18(土)まで
※実施期間中に休館日がある施設があります。

対象者

全国の大学・短期大学に在籍する学生

利用方法

対象施設の入口で学生証を提示してください
施設によっては無料で入場いただけません内容もあります。
詳細はリーフレットを御確認ください。

対象施設

[23施設]

各施設へは快適・便利な
市バス・地下鉄を御利用ください。

京都市ホームページのリンクから
電子ブックも見られるよ!!
京都散策に活用しよう♪

京都市 Student Days 検索



京都いつでもコール (年中無休 朝8時~夜9時)

TEL.075-661-3755

FAX. 075-661-5855

電子メールはホームページの送信フォームを御利用ください。
ホームページは「京都いつでもコール」で検索。

※おかけ間違いに御注意ください。FAX及び電子メールを御利用の場合は、必ず「Student Days」と記載してください。



第12回京都学生祭典

日時：10月12日(日)
場所：平安神宮・岡崎公園一帯

Student Days

平成26年 実施期間
10月10日(金)~13日(月・祝) [4日間]

対象23施設が無料で御入場いただけます。
 ※無料となる内容は施設により異なります。また実施期間の異なる施設や期間中に休館日のある施設があります。詳細は各施設の掲載ページを御覧ください。

全国の大学・短期大学に
 在籍する学生

対象者

対象施設の入口で
 学生証を提示して下さい

利用方法

- 赤番号 はStudent Days期間のみ無料
- 青番号 は従来から無料

各施設のお得な
 情報を掲載
 しています!



- A えりあ ... 2 ページ
- B えりあ ... 3 ページ
- C えりあ ... 4 ページ
- D えりあ ... 5 ページ
- E えりあ ... 6 ページ

⑫京都市学校歴史博物館と⑬京都工芸繊維大学美術工芸資料館は
 インターンシップ実習の大学生が紹介！7ページへGO!!!



10/12(日)は
 第12回京都学生祭典

お1
 と割

快適・便利な市バス・地下鉄！お得な乗車券はこちら！ ↓

市バス・京都バス一日乗車券カード
 大人500円 小児250円
 市バス・京都バス均一運賃区間内が1日乗り放題です。均一運賃区間を超えて乗車の場合は別途運賃が必要です。
 ※カードデザインは異なる場合があります。 **優待特典あり**



市営地下鉄1dayフリーチケット
 大人600円 小児300円
 京都市営地下鉄全線が1日乗り放題です。
 ※カードデザインは異なる場合があります。 **優待特典あり**



トラフィカ京カード
 1,000円券 1,100円分利用できます。
 3,000円券 3,300円分利用できます。
 ※カードデザインは異なる場合があります。
 市バス・地下鉄の全線で利用できます。
 市バス⇄市バス、市バス⇄地下鉄の乗継割引もあります。



A えりあ

Student Days実施期間10/10(金)～10/13(月・祝)の4日間、学生証の提示で全国の大学生の皆さんを対象施設に無料御招待!! **■は学生に限らずどなたでも無料で入場いただける施設です。**

※各施設の料金は大学生料金を記載

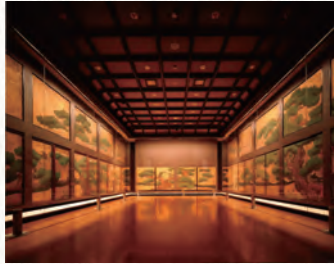
1 元離宮二条城

入城料 600円
展示・収蔵館入館料 100円
ともに **無料!**

慶長8年(1603年)、徳川将軍家康が、京都御所の守護と将軍上洛のときの宿泊所として造営。世界遺産。御殿における配置のまま障壁画を鑑賞できる展示・収蔵館では、10/2(木)から11/30(日)まで「咲き渡る菊、舞い散る扇～(黒書院)の秋を楽しむ～」を開催!



* 国宝「二の丸御殿」前の修復された「唐門」も必見!



* 築城400年記念 展示・収蔵館

check!

本格修理事業に200円募金するとオリジナル缶バッジがひとつ貰えるよ!



※缶バッジの一例です

◎期間中の休館日 / なし
◎期間中の開館時間 / 8:45～17:00(入城は16:00まで) ※二の丸御殿観覧時間9:00～16:00

◎住所 / 京都市中京区二条通堀川西入二条城町541 ◎電話 / 075-841-0096 ◎最寄交通機関 / 市バス「二条城前」下車すぐ 地下鉄東西線「二条城前」駅下車すぐ



4 京都市立芸術大学 ギャラリー@KCUA(アクア)



* 「フランスワ=ザヴィエ・グブレ『Swimming pool VII, Track series Bamako』(2009)」

◎期間中の休館日 / なし ◎期間中の開館時間 / 11:00～19:00(入館は18:30まで) ◎住所 / 京都市中京区油小路通御池押油小路町238-1

◎電話 / 075-253-1509 ◎最寄交通機関 / 市バス「堀川御池」下車すぐ 地下鉄東西線「二条城前」駅下車徒歩約3分

学外とのコラボレーションなど対外的な発信と交流の機能を持つ京都のまちなかのギャラリー。期間中は特別展『Flow』展を開催し、水をテーマに、フランス、ドイツ、コートジボワール、日本の四つの国出身の作家による、それぞれの水の関わりや態度、水にまつわる作品を紹介します。



市内中心部の「A えりあ」はどの施設も近く歩いて回れます! 特に**1**と**4**、**2**と**3**はとても近いよ!!

2 京都文化博物館

企画展・総合展示 400円
(フィルムシアター含む)
無料!



* 渡辺始興「春日権現霊験記絵巻」巻四部分 陽明文庫蔵

企画展

「京都府所蔵品による京・食・美～食をめぐる表現～」

総合展示

「祇園祭一大船鉾復興記念展」
「源氏絵の時代
一近世の京都と源氏物語」
「近衛家 王朝のみやび
陽明文庫の名宝4 古典の英華
一『源氏物語』と古筆切一」

フィルムシアター

特別展

※有料(700円)です。
10/7(火)から、「野口久光シネマ・グラフィックス 魅惑のヨーロッパ映画ポスター展」も開催。戦前・戦後の映画黄金期に、映画ポスターデザイナーとして第一線で活躍した野口久光(1909-1994)の世界を御堪能ください。



* 「大人は判ってくれない」(1960年 日本公開)

※18時まで(金曜は19時半まで) 入場は30分前まで

京都の歴史と文化をわかりやすく紹介する総合的な文化施設で、多彩な特別展のほか、京都ゆかりの優品を紹介。

◎期間中の休館日 / なし
◎期間中の開館時間 / 10:00～19:30(入場は19:00まで) ◎住所 / 京都市中京区三条高倉 ◎電話 / 075-222-0888 ◎最寄交通機関 / 市バス「堺町御池」下車徒歩約2分 地下鉄「烏丸御池」駅下車徒歩約3分

3 京都万華鏡ミュージアム

様々な種類の万華鏡を収蔵し、その中から常時50点程展示。また1時間おきに約5分間、展示室内の天井、壁画、床に万華鏡が投影され幻想的な空間を楽しめます!

入館料300円
無料!



* 「投影式万華鏡」まるで万華鏡の中に入ったよう!



* オルゴール万華鏡「タイムーやさしい時間ー」
2005 ブリュースター・カレイドスコープ・コンベンショングランプリ受賞

◎期間中の休館日 / なし

◎期間中の開館時間 / 10:00～18:00(入館は17:30まで) ◎住所 / 京都市中京区姉小路通東洞院東入曇華院前町706-3 ◎電話 / 075-254-7902 ◎最寄交通機関 / 市バス「烏丸御池」下車徒歩約3分 地下鉄「烏丸御池」駅下車徒歩約3分



5 京都市動物園

入園料600円
無料!

明治36(1903)年4月に日本で2番目の動物園として開園し、今年で111周年。約130種、530点を飼育展示。



今年の4月には「ゴリラのおうち～樹林のすみか～」がオープン!!ポールやロープを設けた森のような空間で、樹の上で過ごすことが多いニシゴリラたちがいきいきと動き回る姿が観察できます。

*2歳のゲンタロウも毎日元気いっぱい。最近では、数字のお勉強を始めています。
※お勉強の実施は不定期です。

◎期間中の休館日/なし◎期間中の開園時間/9:00~17:00(入園は16:30まで)◎住所/京都市左京区岡崎法勝寺町◎電話/075-771-0210◎最寄交通機関/市バス「岡崎公園動物園前」下車すぐ 地下鉄東西線「蹴上」駅下車徒歩約5分「東山」駅下車徒歩約10分

6 京都国立近代美術館

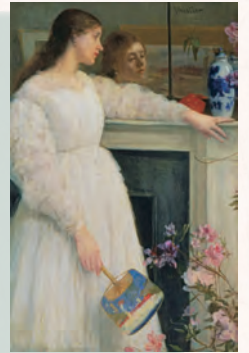
4階コレクションギャラリー
観覧料130円
無料!



国内外の近現代美術作品を収蔵。コレクションギャラリーでは、日本の近代美術の代表作や記念的な作品を中心に、欧米の近・現代の作品もあわせて展示。

*浅井忠《グレー風景(2種)》〔陶器図案〕
明治34年頃 京都国立近代美術館

企画展※有料(1,100円)です。9/13(土)から「ホイッスラー展」を開催。本展は、ホイッスラーの油彩画・水彩画そして版画の代表作約130点を集めて開催される、国内では27年ぶりとなる大回顧展です。



*《白のシンフォニー No.2: 小さなホワイト・ガール》
1864年 テート美術館
© Tate, London 2014

◎期間中の休館日/なし◎期間中の開館時間 /9:30~17:00(入館は16:30まで)◎住所 /京都市左京区岡崎円勝寺町◎電話/075-761-4111◎最寄交通機関 /市バス「岡崎公園 美術館・平安神宮前」下車すぐ 地下鉄東西線「東山」駅下車徒歩約10分

7 無鄰菴 むりん あん

入場料410円
無料!



無鄰菴は、明治27-29年(1894-1896)にかけて山県有朋が京都に造営した別荘です。ここで日露戦争開戦直前の日本の外交方針を決める「無鄰菴会議」が開かれました。

◎期間中の休館日/なし◎期間中の開館時間 /9:00~17:00(入場は16:30まで)◎住所/京都市左京区南禅寺草川町31◎電話/075-771-3909◎最寄交通機関/市バス「京都会館美術館前」下車徒歩約9分 地下鉄東西線「蹴上」駅下車徒歩約7分

300円でお抹茶(菓子付)も楽しめる♪



8 京都大学総合博物館

入場料300円
無料!



260万点の学術資料から選りすぐった楽しい展示が目白押し!

企画展示あり
常設展示ありで
見どころ
盛りだくさん!

*常設展示(自然史)「ランビルの森」

9/3(水)から10/19(日)まで、藤原定家の残した日記「明月記」の中の超新星の記録がいかにして世界に知られるようになったか、京大の宇宙地球科学者などを取り上げる特別展「明月記と最新宇宙像」を開催中!

Check!



◎期間中の休館日 /10/13(月・祝)

◎期間中の開館時間 /9:30~16:30(入館は16:00まで)

◎住所/京都市左京区吉田本町◎電話/075-753-3272◎最寄交通機関/市バス「百万遍」下車徒歩約2分 京阪電車「出町柳」駅下車徒歩約15分

