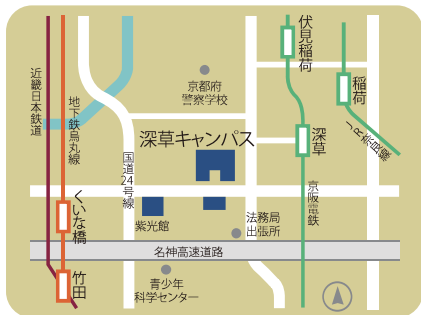


系統別・学問分野

人文科学系	文学・歴史学・文化分野	学問 ・日本文学・外国文学・歴史学 ・文化人類学など 進路 作家、ジャーナリスト、新聞記者、編集者、教員など
	心理学・哲学分野	学問 ・心理学・哲学・倫理学・宗教学など 臨床心理士、スクールカウンセラー、 各企業でのカウンセラー、評論家、教員など
	言語学分野	学問 ・外国語学・日本語学・言語学など 進路 通訳、翻訳家、日本語教師、ツアーコンダクター、 フライトアテンダント、言語学者、教員など
	教員養成・教育学分野	学問 ・教育学・幼児教育など 進路 幼稚園・小学校・中学校・高校の教員など
	芸術学分野	学問 ・美術・建築・デザイン・映像・音楽 ・ファッション・文芸学など 進路 絵画・音楽・ファッション・建築・映像・文芸・ 写真等の専門家など
社会科学系	法学・政治学・政策学分野	学問 ・法学・政治学・行政学・政策学など 進路 弁護士、裁判官、検察官、警察官、 官公庁・自治体職員など
	経済・経営・商学分野	学問 ・経済学・経営学・商学・経営情報学 ・企業家論など 進路 経営者、企業家、マーケティング、 企業コンサルタント、税理士、公認会計士など
	社会学・福祉学分野	学問 ・社会学・マスコミ学・メディア学 ・観光学・福祉学など 進路 官公庁・自治体職員、新聞記者、 社会保険労務士、介護福祉士など
	国際関係学分野	学問 ・国際関係学・国際経営学・国際文化学 ・国際政策学など 進路 外資系企業、通訳、翻訳家、言語学者など
自然科学系	生活科学分野	学問 ・生活科学・食物・栄養学・被服学 ・住居学・保育・児童学など 進路 栄養士、管理栄養士、インテリアプランナー、 保育士など
	理学分野	学問 ・数学・情報科学・物理学・化学 ・生物学・地学など 進路 研究者、システム設計者、気象予報士、教員など
	工学分野	学問 ・機械工学・電気・電子・通信工学 ・建築・土木・環境工学・物理学・化学 ・生物・遺伝子・バイオ工学など 進路 エンジニア、研究者、プログラマー、システム設計者、 システムエンジニア、建築士、教員など
	農・水産学分野	学問 ・農学・農芸化学・農芸工学・農業経済学 ・水産学・畜産学など 進路 畜産農業、漁業、食品関係企業、獣医、飼育員、 教員など
	総合科学分野	学問 ・人間科学・総合科学・スポーツ健康科学など 進路 環境コンサルティング、太陽・風力・水素エネルギー開発、 スポーツトレーナー、スポーツマネジメントなど
医学・薬学分野	学問 ・医学・薬学など 進路 医師、薬剤師、研究者、医薬情報提供者など	
	看護・保健分野	学問 ・看護学・医療技術・健康科学・保健学 ・リハビリテーション学など 進路 看護師、助産師、保健師、理学療法士、作業療法士、 救急救命士など

会場

龍谷大学 深草キャンパス
〒612-8577 京都市伏見区深草塚本町67



- JR奈良線「稲荷」駅下車、南西へ徒歩約8分
- 京阪本線「深草」駅下車、西へ徒歩約3分
- 京都市営地下鉄烏丸線「くいな橋」駅下車、東へ徒歩約7分

【理工学部研究室公開】

龍谷大学理工学部の約60研究室を公開します。各研究室の学生が研究活動の成果をわかりやすく紹介するとともに、理工学部の実験室や実験装置等を使った各種体験もできます。是非、ご参加いただき、理工学部の楽しさを体感してください。

※当日は京都の大学「学びフォーラム」参加者のために、深草キャンパスから瀬田キャンパス間の往復バスを運行します。

深草キャンパス →瀬田キャンパス 出発 10:30 出発 11:50	瀬田キャンパス →深草キャンパス 出発 12:40 出発 14:00
---	---

お問い合わせ

公益財団法人 大学コンソーシアム京都
高大連携事業部(火～土 9:00～17:00)
TEL. 075-353-9153

E-mail. kodai-ml@consortium.or.jp [大学コンソーシアム京都](#) [検索](#)

主催

京都高大連携研究協議会(京都府教育委員会、京都市教育委員会、
京都府私立中学高等学校連合会、京都商工会議所、
公益財団法人 大学コンソーシアム京都)

後援

全国高等学校進路指導協議会、日本私立中学高等学校連合会、
財団法人 日本進路指導協会、京都府、京都市、兵庫県教育委員会、
奈良県教育委員会、和歌山県教育委員会、滋賀県教育委員会、
大阪市教育委員会、大阪私立中学校高等学校連合会

協賛



京都の大学 「学び フォーラム 2013」 入場 無料

京都会場 龍谷大学
深草キャンパス

10月26日(土) 9:00▶15:00

【対象】高校生・保護者・教員



参加大学は27大学

- 京都教育大学
- 京都工芸繊維大学
- 京都市立芸術大学
- 大谷大学・短期大学部
- 京都華頂大学・華頂短期大学
- 京都医療科学大学
- 京都外国語大学・京都外国語短期大学
- 京都学園大学
- 京都光華女子大学・短期大学部
- 京都産業大学
- 京都女子大学
- 京都精華大学
- 京都聖母学院短期大学
- 京都橘大学
- 京都ノートルダム女子大学
- 京都美術芸科大学
- 京都文教大学・京都文教短期大学
- 京都薬科大学
- 成美大学・短期大学部
- 同志社大学
- 同志社女子大学
- 花園大学
- 佛教大学
- 明治国際医療大学
- 立命館大学
- 龍谷大学・短期大学部
- 大阪医科大学

大学相談ブース

模擬講義

体験型講座

保護者向け講座

入試対策講座

全員に
当たる!! スタンプリイ抽選会

- 模擬講義・体験型講座・相談ブースに参加
- 相談ブースのみ参加

<p>1 限</p> <p>9:20 ▼ 10:10</p>	<p>教員養成・教育学</p> <p>子どもへの暴力と家族支援 —世界からの警告—</p> <p>京都華頂大学 現代家政学部 現代家政学科 山川 宏和</p> <p>虐待やいじめ、体罰など子どもへの暴力は大きな社会問題となっています。子どもへの暴力を防ぎ、暴力を受けた子や家族を支援するにはどのような方法があるのでしょうか。世界から日本に向けられたメッセージをヒントに、現代の子どもへの暴力の現状を考えます。</p>	<p>看護・保健</p> <p>画像検査で 何が見えている？</p> <p>京都医療科学大学 医療科学部 放射線技術学科 江本 豊</p> <p>医療機関では、様々な画像診断が行われています。画像診断装置の仕組みを簡単に説明し、実際に使われている診断画像を使って身体の中を覗きます。診療放射線技師の仕事も紹介します。</p>	<p>言語学</p> <p>英語の句動詞で 超効率的英語学習法！ —put together を映画で実証する—</p> <p>京都外国語大学・短期大学 外国語学部 英米語学科 倉田 誠</p> <p>英語の語彙には大別して、アングロサクソン系の語彙とラテン語系の語彙があります。この両語系の動詞表現を比較しながら、前者に属する put together という句動詞にスポットを当て、その汎用性の高さ(用途の豊富さと利便性)を映画等で実証します。</p>	<p>農・水産学</p> <p>バイオワールドの 広さを知っていますか？</p> <p>京都府大学 バイオ環境学部 バイオサイエンス学科 高瀬 尚文</p> <p>身近な果物の中に潜むバイオの魅力と可能性を紹介します。一緒にバイオの世界を探索し、その広さと深さを学びましょう。さらに、自分が目指すバイオを見つけてください。</p>	<p>芸術学</p> <p>流行の仕組み</p> <p>京都精華大学 ファッション学部 ファッションデザイン学科 蘆田 裕史</p> <p>東京ガールズコレクションなどを例にして、流行という現象がどのように起きているのか、どのように作り出されているのかな等を分析します。</p>	<p>心理学・哲学</p> <p>あなたが心理学を 学ぶべき理由</p> <p>京都ノートルダム女子大学 心理学部 心理学科 原瀬 直哉</p> <p>心理学は、人の心の働きや行動を科学的に研究する学問分野です。この模擬講義では、心理学の知識や技術を学ぶことで、日常生活や社会においてどのように役立つか、活かすことができるかをわかりやすく話します。</p>	<p>工学 文学・歴史学・文化</p> <p>京都の町家が今の姿になるまで —伝統建築の変容—</p> <p>京都美術工芸大学 工芸学部 丸山 俊明</p> <p>二階が低く、「むしこ」というたて長の穴があった、どちらかと言えば奇妙な京都の町家の表構え。これまでは町人の好みといわれてきたが、本当の理由と変化を語ろう。</p>	<p>教員養成・教育学</p> <p>先生になるためには —本当に信頼される先生を めざすにはどうしたらいいか—</p> <p>佛教大学 教育学部 教育学科 原 清治</p> <p>今、学校でおこっている問題は、「いじめ」や「不登校」のような課題だけでなく、人間関係のトラブルや勉強の意味が分からないといったメンタルな相談まで多岐にわたっています。こうした事態を正確にとらえ、子どもたちから「本当に信頼される先生」をめざすにはどうしたらいいかについて、教師を目指す高校生にわかりやすくお話しします。</p>
<p>2 限</p> <p>10:40 ▼ 11:30</p>	<p>工学</p> <p>音・音楽と映像の 相互作用</p> <p>京都工芸繊維大学 情報工芸部門 宝珍 輝尚</p> <p>私たちは音・音楽が加わった映像を良く視聴していますが、音や音楽と映像はどのように作用しているのでしょうか。身近なものがですが意外と知らないこともあるようです。音・音楽と映像の相互作用の世界を覗いてみましょう。</p>	<p>教員養成・教育学</p> <p>先生になろう</p> <p>大谷大学 文学部 教育・心理学科 岩淵 信明</p> <p>「先生」ってどんな仕事ですか、やりがいがありますか。人間の心を育て、知恵を育むのは教育の力です。よりよい社会を築く力は教育から生まれます。素晴らしい先生へのあなたの一歩を踏み出しましょう。</p>	<p>社会学・福祉学</p> <p>「グループ」を育む</p> <p>京都聖母学院短期大学 児童教育学科 渡邊 慶一</p> <p>教育や福祉では、対象となる人々のグループを育てていくことが課題や目的を達成するために求められる場合があります。その課題や目的を達成しようとする組織もまた、グループとしてのさまざまな部署から成る集合体たといえます。人の集まりである集団が、目的を共有しそれを達成するために協働する「グループ」へと発展していくためにはどのようなアプローチが必要なのでしょうか。参加型学習法を交えながら、グループについて学びます。</p>	<p>心理学・哲学</p> <p>「うつ」と「依存」の 臨床心理学</p> <p>京都文教大学 臨床心理学部 教育福祉心理学科 松田 美枝</p> <p>一生のうちで何らかの心の病によって日常生活に支障を感じる人は4人に1人といわれます。その中でも「うつ」と「依存」は誰もが体験する身近なものであり、付き合い方を身に付ければ健康な生活を築くことができます。これらについて今日は一緒に考えてみましょう。</p>	<p>医学・薬学</p> <p>「オーダーメイド」で 自分に合った薬を選ぶ</p> <p>京都薬科大学 薬学部 薬学科 薬理薬科学系 薬理学分野 大矢 進</p> <p>強いお酒を飲んでも顔色1つ変えない人がいれば、お酒を一口飲んだだけで体中真っ赤になる人がいるように、「薬の効きやすさ」には個人差があります。個人の体質に合った治療薬開発の実現について考えてみましょう。</p>	<p>文学・歴史学・文化</p> <p>星座の名前</p> <p>同志社女子大学 養文文化学部 日本語日文学科 吉野 政治</p> <p>夜空にある無数の星からいくつかの星を選び出し、形を描いたのが星座ですが、選ばれた星々と形作られた姿は文化の違いによって異なります。遠い昔、メソポミア地方で考えだされた太陽の通り道の12の星座はいくつかの時代に日本に伝わりましたが、その時々のそれぞれの星座の名前と形は現在知られているものと異なっていました。その変遷の様子をみてみましょう。</p>	<p>法学・政治学・政策学</p> <p>ケンカはなぜ両成敗なのか —身近なところから考える法学—</p> <p>龍谷大学 法学部 法律学科 嶋山 亮</p> <p>きょうだい喧嘩を覗いていたら、有無を言わず、どちらも同じだけ怒られた—こんな経験をしたことはないでしょうか？この「喧嘩両成敗」と呼ばれる解決策を素材に、身近なところから法学について学んでみましょう。</p>	
<p>お昼休み</p> <p>11:30 ▼ 12:30</p>	<p>・昼食は、B2F 食堂メインダイニングや教室をご利用ください。 ・大学相談ブース、キャンパスライフ紹介コーナーも開催しています。</p>							
<p>3 限</p> <p>12:30 ▼ 13:20</p>	<p>教員養成・教育学</p> <p>幼児期の運動あそび —幼児期の運動ってそんなに大切—</p> <p>京都光華女子大学 短期大学部 こども保育学科 智原 江美</p> <p>遊びの中で幼児期の様々な動きの経験が、その後の体力や運動能力を向上させるための大切な礎になります。幼児期にはどんな運動を経験すればよいでしょうか？幼児期の運動能力の発達を踏まえた運動遊びについてお話しします。</p>	<p>教員養成・教育学</p> <p>絵本の世界</p> <p>京都女子大学 発達教育学部 児童学科 棚橋 美代子</p> <p>絵本は子どもも成人も楽しめます。今回は昔話(「シンデレラ」と児童文学(「ごんぎつね」)を原作として絵本化されたものと、創作絵本(「しろいうさぎとくるいうさぎ」)を中心に絵本の世界を紹介します。</p>	<p>看護・保健</p> <p>病院で働く、 病院就職を目指すひとへ</p> <p>成美大学 経営情報学部 芦田 信之</p> <p>医師、看護師、リハビリ、医療経営などいろいろな職種を目指すみなさんに、それぞれの役割や病院全体の業務の流れを説明し、患者中心の医療と病院機能についてお話しします。</p>	<p>社会学・福祉学</p> <p>子どもが生き生きする音楽活動！ —言葉コース・即席ミュージカルを楽しもう！—</p> <p>花園大学 社会福祉学部 児童福祉学科 植田 恵理子</p> <p>子どもたちが生き生きと音楽活動に参加するためには、子どもの好奇心や、協働することの心地よさを刺激する必要があります。この講義では、即席ミュージカル・言葉コースなど様々なプログラムを体験しながら、子どもたちとともに楽しむ音楽活動について考えます。</p>	<p>工学</p> <p>液晶の不思議な世界 —テレビの中で蠢く分子たち—</p> <p>立命館大学 生命科学部 応用化学科 花崎 知剛</p> <p>私たちの周りには、テレビや携帯電話など、「液晶」を使ったディスプレイがとて多くあります。でも、「液晶」って何か知っていますか？本講義では、「液晶」という、とても不思議で、とても美しく、そしてとても魅力的な分子たちの世界を紹介します。</p>	<p>言語学</p> <p>人間と言語</p> <p>龍谷大学 国際文化学部 朴 炫園</p> <p>人間は言語を使います。言語は言葉に表現される口頭言語と文に表現される文字言語があります。この二つの言語を中心に人間と言語の関係、文化の生産と言語についてしらべてみようと思います。</p>	<p>医学・薬学</p> <p>死因を 究明する仕事</p> <p>大阪医科大学 医学部 医学科 阿部 俊太郎</p> <p>「人の死」について、医学的な面からその原因を究明するのが法医学者や監察医の仕事です。この講義では法医学者や監察医の立場から死因を究明する仕事の実際と、その必要性についてお話ししたいと思います。</p>	
<p>4 限</p> <p>13:50 ▼ 14:40</p>	<p>総合科学</p> <p>成熟住宅地における バリアフリー化への対応</p> <p>京都教育大学 教育学部 社会科学科 香川 貴志</p> <p>本格的な少子高齢社会を迎えた今日、日本の最先端を走った千里ニュータウンで何が起きているのでしょうか。高齢者の日常生活に立ち及ぶ「壁」をアンケート調査とインタビュー調査で明らかに、「壁」を低くするためのバリアフリーのあり方考えます。</p>	<p>経済・経営・商学</p> <p>「デフレの脅威」と 「脱デフレ」の政策</p> <p>京都産業大学 経済学部 経済学科 岡本 光治</p> <p>近年、日本の経済は長くデフレに苦しんでいます。この原因と経済的な脅威を理解し、ここからの脱出を巡る様々な政策について大筋の検討をしてみます。</p>	<p>教員養成・教育学</p> <p>学級担任の仕事って なに？</p> <p>京都府大学 人間発達学部 児童教育学科 池田 修</p> <p>学級担任の仕事は膨大にあります。生徒の「忘れ物」「掃除」「給食」「いじめ」などへの指導です。しかし、これを教えてくれる大学は殆どありません。はり教師として学級づくりは授業と同じくらい大事です。この授業で少し考えてみましょう。</p>	<p>看護・保健</p> <p>美容にイイ！ツボ 男女別ランキング —5と12の法則—</p> <p>明治国際医療大学 鍼灸学科 鍼灸学科 関 真亮</p> <p>ニキビなどの肌トラブル、髪の毛、ムダ毛、太ってきた…生活習慣や体質にも関係するそのお悩み、東洋医学が解決できるかもしれません。はり師だけが知っている美容のツボをこっそり教えちゃいます。</p>	<p>工学</p> <p>QRコードと 誤り訂正符号</p> <p>立命館大学 情報理工学 情報システム学科 佐竹 賢治</p> <p>チラシやウェブページでよく見かけるQRコードについて解説します。なかでも、コード化された情報を正しく読み取るために重要となる誤り訂正符号を中心に話します。また、QRコードを利用した応用例についても紹介します。</p>	<p>法学・政治学・政策学</p> <p>あなたの食事が世界を変える —食から考える生態系保全—</p> <p>龍谷大学 政策学部 谷垣 岳人</p> <p>今日、口にしたご飯は、どこでどうやって作られたのでしょうか。コウトリやトキが絶滅？関係のなさそうなる二つの出来事。実は、私たちの日々の消費行動と深い関係があるのです。講義では、生物多様性を豊かにする「命のたべかた」について考えます。</p>	 	

体験型講座 10 講座

※開催場所については、当日に配布するフロアガイドをご覧ください。

超音波装置を使って 身体の中をみる。

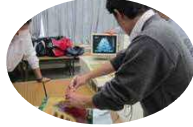
看護・保健

京都医療科学大学
医療科学部
放射線技術学科
江本 暁ほか



いつでも参加OK 9:20～14:40

超音波診断装置の仕組みをクイズ形式で説明します。実際に超音波装置を操作して人体ファントム(実習用の模型)を用いた腹部検査を体験できます。肝臓、胆嚢、腎臓、脾臓、太い血管などをみることが出来ます。



ソーシャルワーカーと 言語聴覚士(ST)って どんな仕事するの?

社会学・福祉学

京都府女子大学
健康科学部 医療福祉学科
(2014年4月設置構想中)
佐々木 勝一

いつでも参加OK 9:20～14:40

ソーシャルワーカーの仕事簡単なゲームで体験することができます。また、言語聴覚士の仕事についても機材を使用しながら説明します。

エコバッグ・パッケージ制作

芸術学

京都精華大学
デザイン学部
プロダクトデザイン学科
井上 智治



いつでも参加OK 9:20～14:40

インクとスタンプを用いて、プロダクトアートなエコバッグをデザインします。エコバッグを入れるパッケージ体験もできます。



2013年秋冬 インターカラーを学び、 オシャレ気分!

芸術学 生活科学

京都聖母学院短期大学
生活科学部
キャリアデザイン専攻
横山 早美



1限 9:20～10:10 2限 10:40～11:30
3限 12:30～13:20 4限 13:50～14:40

2012-13年秋冬は、クラシックでぬくもり感のある色合いが注目です。そのためファッションのデザイナーにもモダンな要素が加わってきています。講義では実際にトレンドカラーを意識した配色を考えてみましょう。



足関節のケガを防ぐ テーピング

看護・保健

京都橘大学
健康科学部
理学療法学科
横山 茂樹



1限 9:20～10:10 2限 10:40～11:30
3限 12:30～13:20

スポーツのケガの中でも、最も多い足関節捻挫。このケガがなぜ、どのように起こるのかについて学びます。このケガを防ぐためのテーピングについて紹介します。

木目が美しい フォトフレームを作ろう!

芸術学

京都美術工芸大学
工芸学部
玉村 嘉章



1～2限 9:20～11:30

3～4限 12:30～14:40

ホゾや組み手などで木と木を組み合わせる「指物」の技法を用いて、フォトフレームを作ります。ノミやカンナで木を加工する面白さを感じてください。

幼児教育 一遊びで「生きる力」を身につける?—

教員養成・教育学

京都文教短期大学
幼児教育学科
鳥丸 佐知子

1限 9:20～10:10

2限 10:40～11:30

「生きる力」を身につけるために重要なことの1つに親子の愛着形成があります。絵本の読み聞かせや、じゃんけんetc. 何げない遊びがちよとした工夫で愛着形成に役立つ遊びに大変身! あなたも体験してみてください。

医療や体に関する 身近な英語を 学習しよう!

言語学 看護・保健

成美大学
経営情報学部
芦田 信之
Eric Hawkinson



1限 9:20～10:10

2限 10:40～11:30

海外へ行った際、文化や気候の違いから、体調を崩したり、怪我をしてしまうことも珍しくありません。そんな時だからこそ覚えておきたい、医療や体に関する英語をクイズ形式で学びましょう。きっと将来の役に立ちますよ!

音楽と人生 一音楽療法とは何か—

芸術学

同志社女子大学
学芸学部
音楽学科
濱谷 紀子



3限 12:30～13:20

音楽療法は、障がい者への援助、病気回復への手助け、リハビリの促進などへ音楽で貢献します。それだけではなく、人生を音楽で見つめ直すこともできます。実際の場面を画像を見てみましょう。また独特の楽しい楽器に触れてみましょう。音楽の新しい役割について知り、自分や周りの人たちの人生に活かす音楽について考えてみましょう。



鍼灸・柔道整復・看護 実技体験

看護・保健

明治国際医療大学
鍼灸学科・柔道整復学科・看護学科
鍼灸学部、保健医療学部、看護学部教員

いつでも参加OK 9:20～14:40

身体のツボが「はり」「きゅう」刺激をして治療する鍼灸。骨折・脱臼などを専門に処置し、いわゆる「まねつぎ」「接骨」として知られる「柔道整復」。病院等の医療最前線で活躍する「看護」。『西洋医学』と『東洋医学』、2つの医療を体験してみませんか。



保護者向け講座

受験生保護者の 予備知識講座 —進学準備から就職まで—

1限 9:20～10:10

受験生の保護者として知ってほしい大学等進学時の予備知識として、就職を意識した進学先の選択、入試の種別・方法・時期について、また進学時にどのくらいのお金を準備する必要があるのかを解説します。



京都文教大学 ファイナンシャルプランナー
向井 幹昌

データでみる大学生活と入学準備

2限 10:40～11:30

大学生活における、収入・支出の状況、入学準備に必要な費用や知っておいた方がよいことについて、大学生協の調査をもとに高校生の保護者の皆様にわかりやすく解説します。大学生活についてのさまざまな疑問・不安などをこの機会にお尋ねください。

※キャンパスライフ紹介コーナーで、個別の相談も受け付けます。 大学生協京都事業連合

学びの習慣で差がつく大学からの就職力

3限 12:30～13:20

基礎学力重視が最近の大卒就職の傾向です。受験による学力差が就職試験の差に結びつかないように進学後の学びの習慣が重要です。最新の大学生就職データを受けて、将来につながる進路選択のヒントを公開します。

株式会社マイナビ
田中 峰和

大学相談ブース

いつでも参加OK 9:00～15:00

それぞれの大学の担当者が、入試のこと、その大学で学べることや就職状況、取得できる資格やそのサポート体制、学費や奨学金についてわかりやすく説明します。部活、サークル活動など、どんな小さな疑問にもお答えします。最新の大学資料もぜひお持ち帰りください。

加盟大学・短期大学



キャンパスライフ紹介コーナー

いつでも参加OK 9:00～15:00

大学生活や入学準備について知りたいたい方、一人暮らしについて相談したい方、ぜひ相談ブースへお越しください。現役の大学生相談員や生協職員がお答えします。大学生活にかかる費用もデータに基づいて紹介します。

大学生協京都事業連合

数学講座

大学で失敗しないための数学

2限 10:40～11:30

あなたは数学が好きですか? そうでもない...? 数学の魅力、それは難しいものではありません。飛び込んでみてください。「大学で失敗しないための数学」は、すぐそこにありますよ。自分で考えてみるのが大切です。一緒に数学を考えた楽しい「数学」に触れましょう。

財団法人 日本数学検定協会
水原 柳一郎



高校生向けキャリア講座

自らがつくる生きる力ー生きる力ってなに?!—

4限 13:50～14:40

「高校の時にもう少し...しておけばよかった」と大人になって、後悔することがあります。未来は自分次第で変わります。悔いなくするために「今、しておくべきこと」「付ておくべき力」について考えてみませんか。

株式会社キャリア総研
奥成 尚子

入試対策講座

志望大学に入学するには!?

—高校生活でできること—

3限 12:30～13:20

高校生活の過ごし方次第で、入試の合否は大きく左右します。「志望大学に入学した先輩はどのような高校生活を過ごしていたの?」「センター試験ってどんな準備がいるの?」そんな疑問にお答えします。志望大学に入学するために、残りの高校生活の過ごし方を考えてみませんか。

学校法人 河合塾



現役大学生に聞く 「キャンパスライフ大研究」

2限 12:30～13:20

「大学ってどんなところだろう」「サークルってどんな感じ?」など、そんなみなさんの疑問に大学生がお答えします。これを機会に大学生のリアルな日常を覗いたり、いろいろと質問してみよう。

協力: 京都学生祭典



Kyotoカタリ場

3～4限 12:30～14:40

「変化のない毎日に退屈している」「進路や就職、将来が不安」「自分の可能性を引き出したい」、そんなことを考えている高校生のみなさん、親でも先生でもない、自分たちより少し人生の先を歩いている大学生の先輩と「将来の自分」「将来の姿」など、色んなことを語り合ってみませんか? 特定非営利活動法人 プレーンヒューマンティ

高校教員向け講座

2014年度入試の概要と展望

2限 10:40～11:30

2013年度入試を振り返り、2014年度入試の動向について整理・解説いたします。また、生徒のみなさんの進学指導に役立つ大学の動きなど、最新の情報を提供いたします。

学校法人 河合塾

各講座・ブースへの参加予定表

1 限目	第1希望	第2希望	3 限目	第1希望	第2希望
2 限目	第1希望	第2希望	4 限目	第1希望	第2希望
お昼休み			MEMO		

※各講義への参加は前席限となります。定員に次第、他の講義へ参加したくごを承ったください。 ※ノードイク等を希望の方は、開催日の1ヶ月前までに事務局までお問い合わせください。