

1 生活実感

(1)4年間の集計

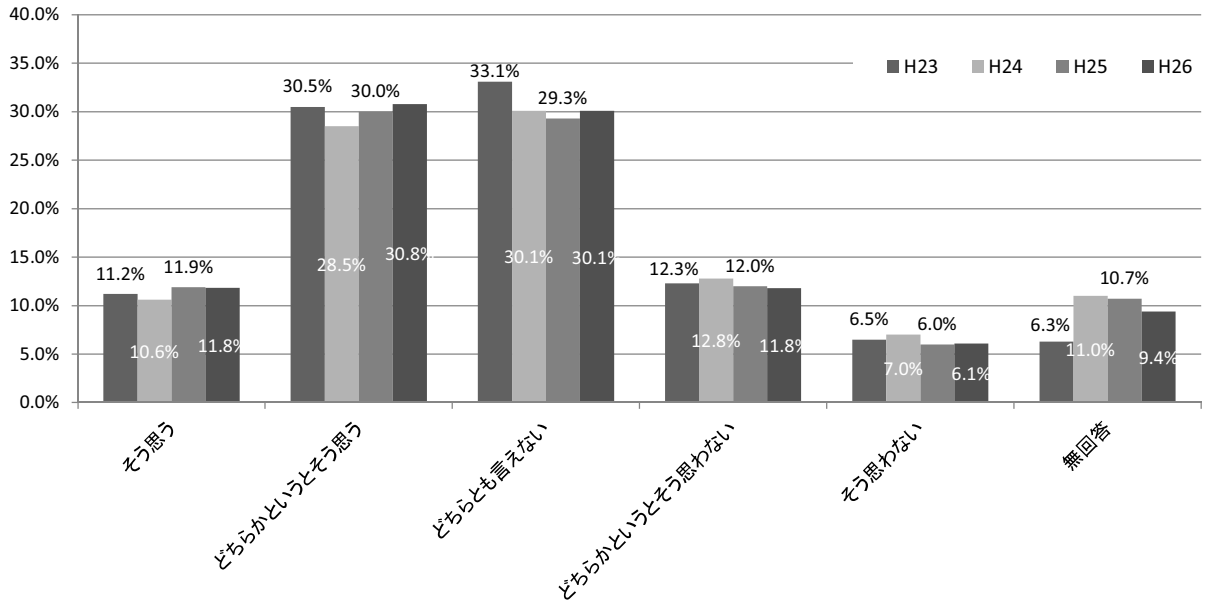
**130の設問における市全体の回答のうち、肯定的回答の割合=42.6%**

	そう思う				どちらかというと思う				どちらとも言えない			
	H23	H24	H25	H26	H23	H24	H25	H26	H23	H24	H25	H26
市全体	11.2%	10.6%	11.9%	11.8%	30.5%	28.5%	30.0%	30.8%	33.1%	30.1%	29.3%	30.1%
若年層男性	11.7%	10.6%	13.8%	14.4%	28.7%	25.7%	29.7%	30.2%	30.6%	29.7%	30.7%	27.8%
若年層女性	10.4%	12.7%	12.8%	14.4%	29.5%	30.3%	29.1%	30.9%	34.6%	28.6%	27.2%	32.4%
中年層男性	9.1%	9.1%	8.8%	8.4%	29.3%	28.0%	28.0%	28.8%	37.2%	34.8%	34.4%	31.6%
中年層女性	8.0%	9.2%	9.9%	9.6%	31.3%	29.8%	32.7%	33.9%	35.6%	32.0%	32.5%	31.6%
高年層男性	10.7%	10.6%	12.8%	12.4%	32.9%	28.1%	31.0%	31.1%	34.4%	31.7%	30.1%	29.4%
高年層女性	13.6%	10.5%	12.9%	12.7%	31.0%	29.0%	29.2%	29.2%	31.1%	25.7%	26.0%	28.4%

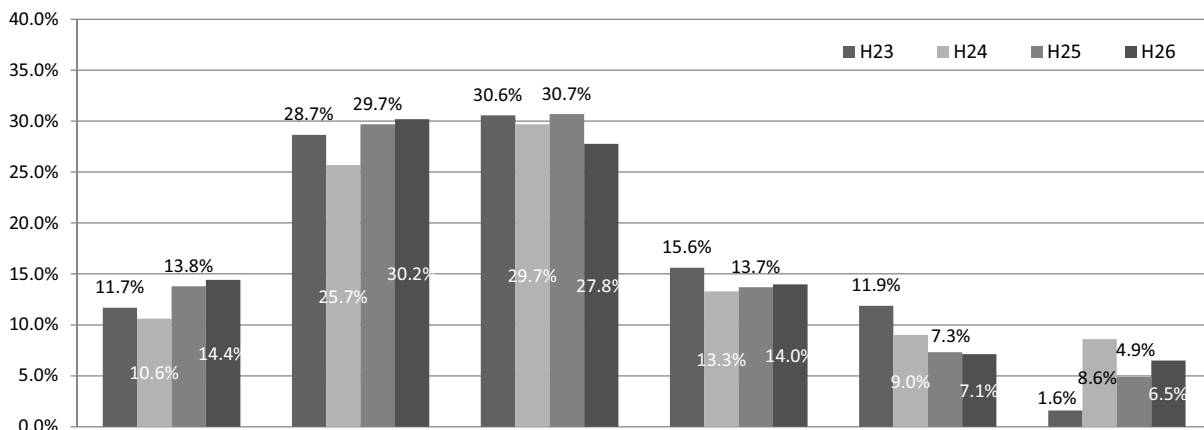
	どちらかというと思わない				そう思わない				無回答			
	H23	H24	H25	H26	H23	H24	H25	H26	H23	H24	H25	H26
市全体	12.3%	12.8%	12.0%	11.8%	6.5%	7.0%	6.0%	6.1%	6.3%	11.0%	10.7%	9.4%
若年層男性	15.6%	13.3%	13.7%	14.0%	11.9%	9.0%	7.3%	7.1%	1.6%	8.6%	4.9%	6.5%
若年層女性	13.9%	12.3%	12.4%	10.7%	6.7%	7.3%	7.5%	5.2%	4.9%	8.8%	11.0%	6.4%
中年層男性	14.6%	15.9%	14.8%	15.9%	8.7%	8.6%	7.7%	9.9%	1.2%	3.5%	6.3%	5.5%
中年層女性	13.5%	13.0%	12.4%	11.7%	7.7%	7.0%	6.1%	6.0%	3.9%	9.0%	6.4%	7.2%
高年層男性	12.6%	14.2%	11.8%	11.9%	4.5%	5.9%	5.2%	5.6%	4.9%	9.4%	9.1%	9.6%
高年層女性	9.7%	9.8%	10.2%	10.2%	4.3%	5.4%	4.9%	5.2%	10.2%	19.5%	16.8%	14.3%

(2)回答の変化(H23・H24・H25・H26の比較)

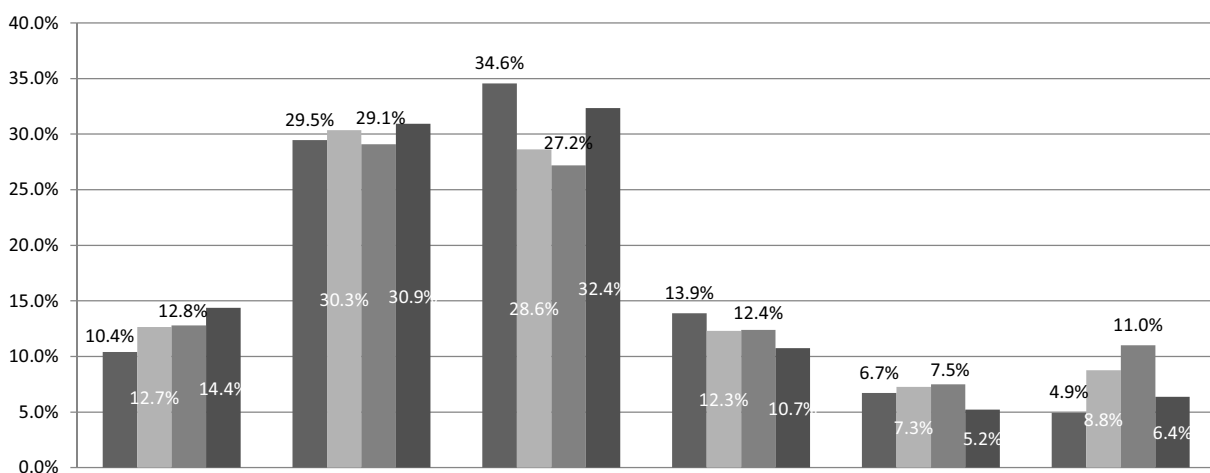
・市全体



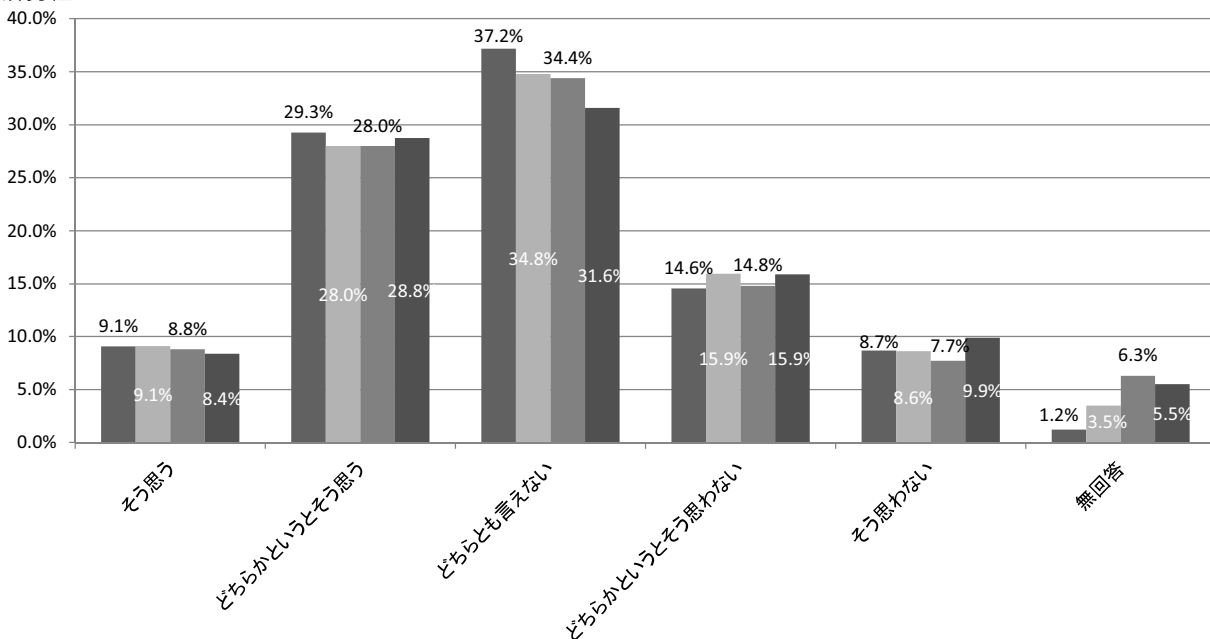
・若年層男性



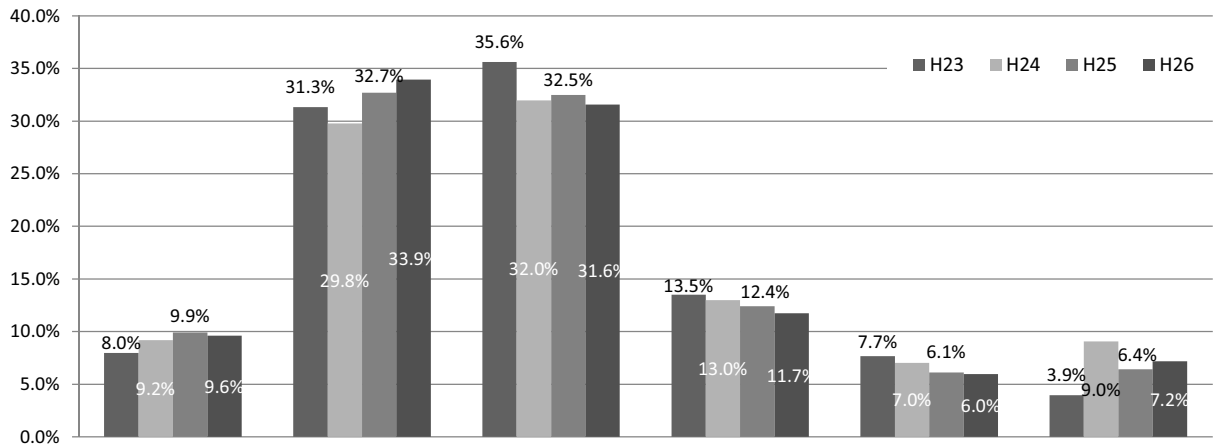
・若年層女性



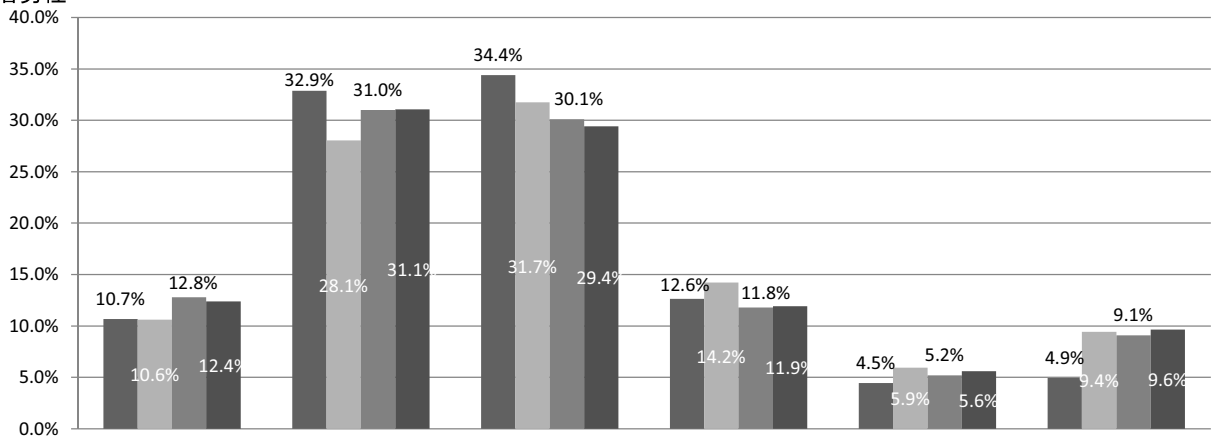
・中年層男性



・中年層女性



・高年齢男性



・高年齢女性

