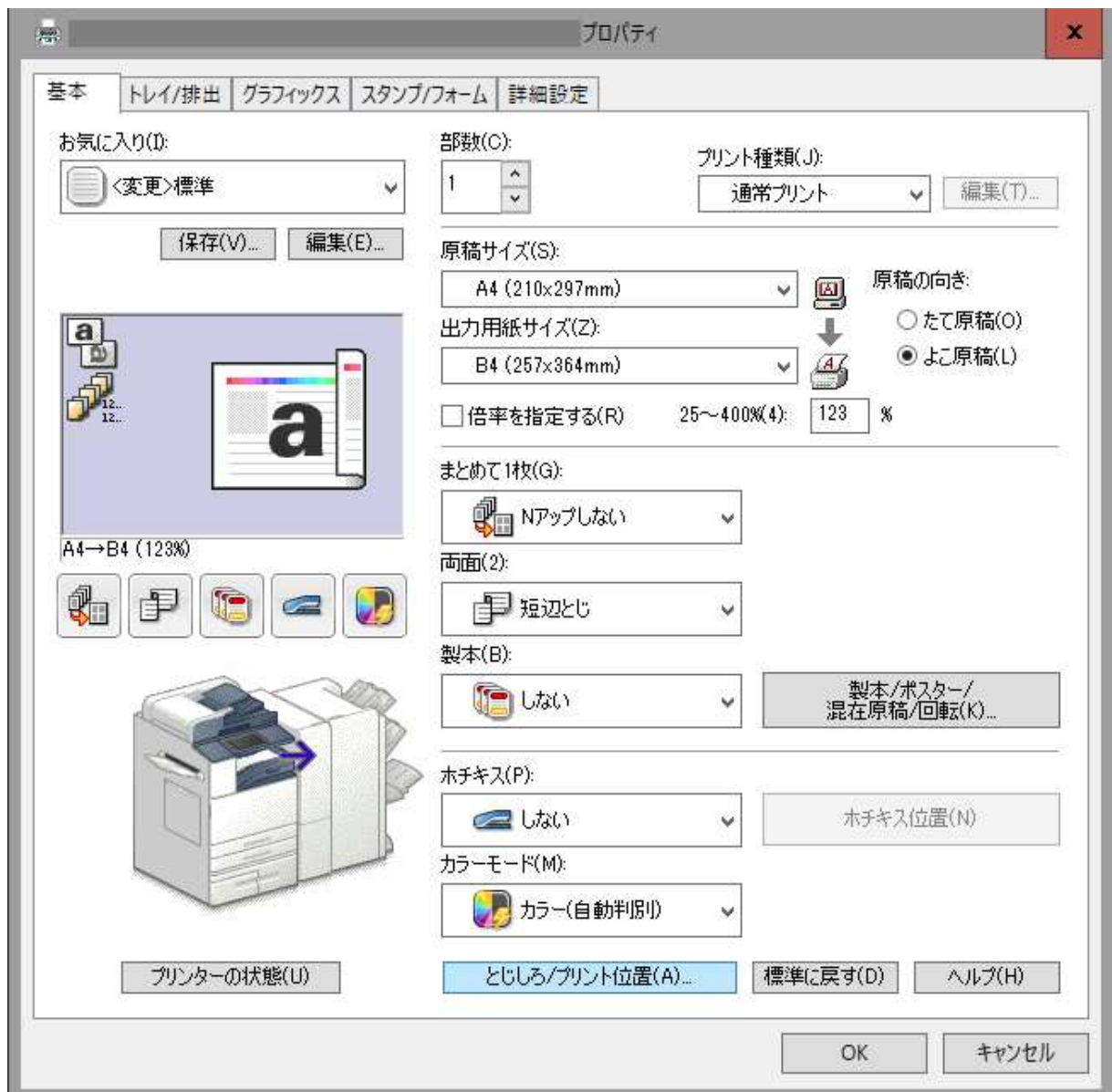
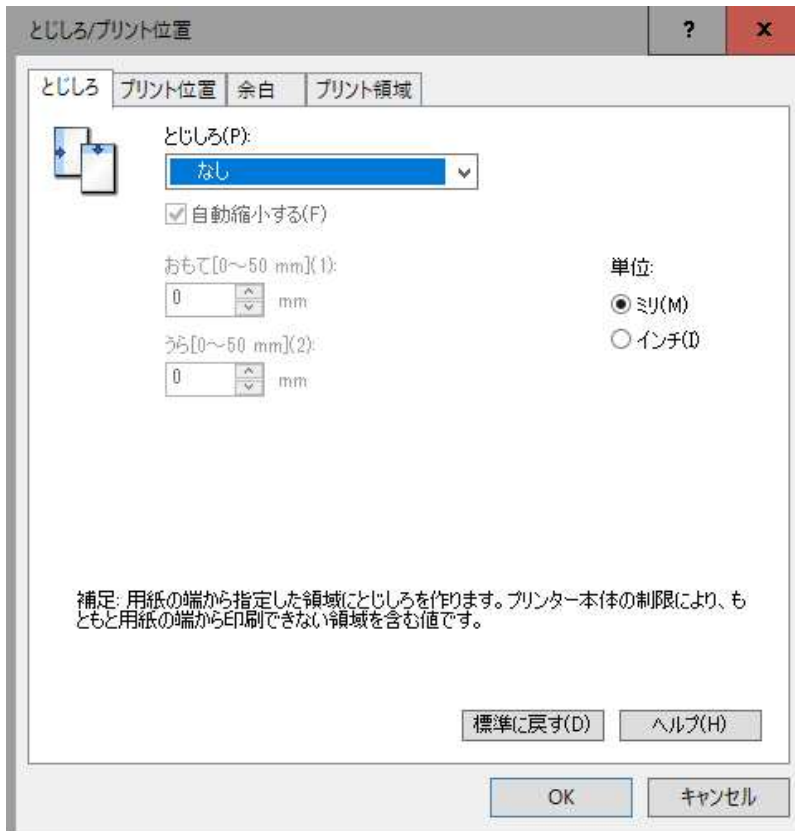


大学コンソーシアム京都 活用ガイド<学生編> 印刷時のおすすめ設定

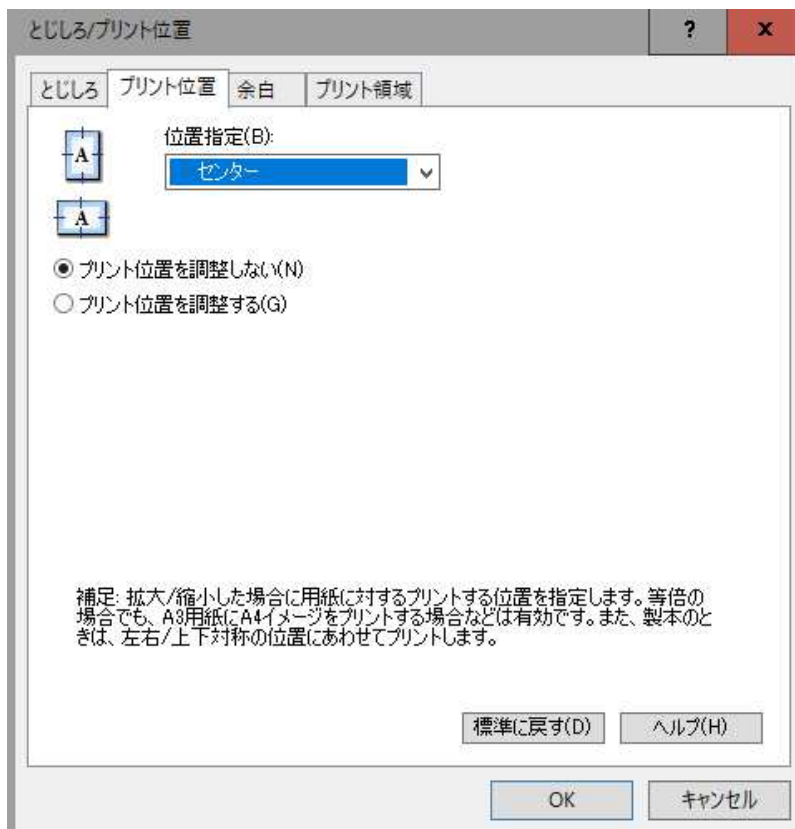
- ① PDF ファイルを開く
- ② ファイル→印刷→プロパティ→基本
 - ◆出力用紙サイズ：B4（257×364mm）
 - ◆原稿の向き：よこ原稿（L）
 - ◆両面：短辺とじ
 - ◆カラーモード：カラー（自動判別）



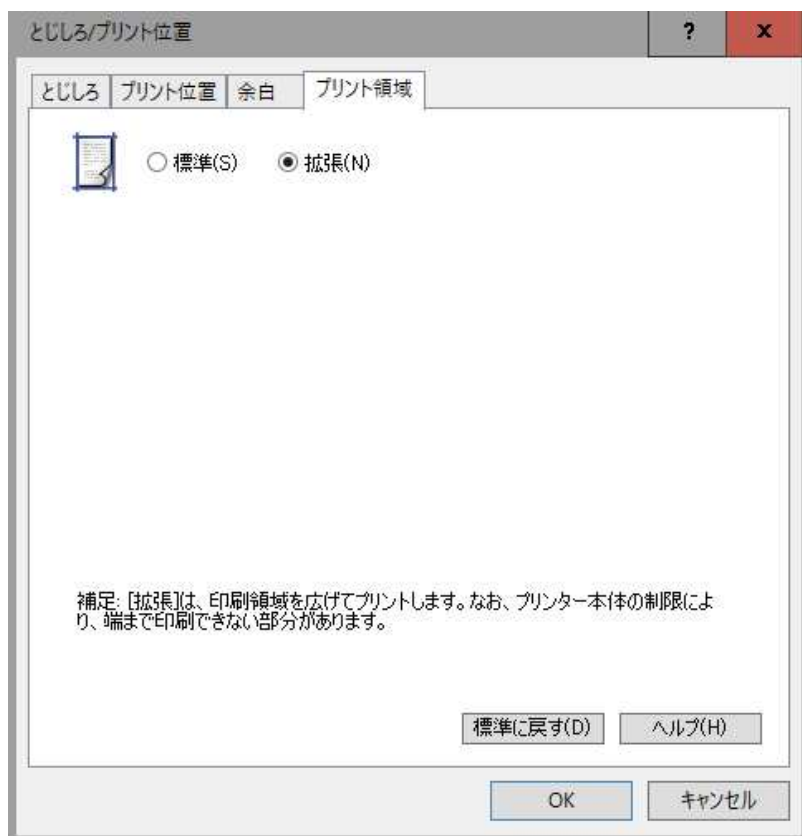
- ③ ファイル→印刷→プロパティ→基本→とじしろ/プリント位置 (A) →とじしろ：なし



- ④ ファイル→印刷→プロパティ→基本→とじしろ/プリント位置 (A) →プリント位置：センター



- ⑤ ファイル→印刷→プロパティ→基本→とじしろ/プリント位置 (A) →プリント領域：拡張



- ⑥ OK→プロパティ→OK→印刷